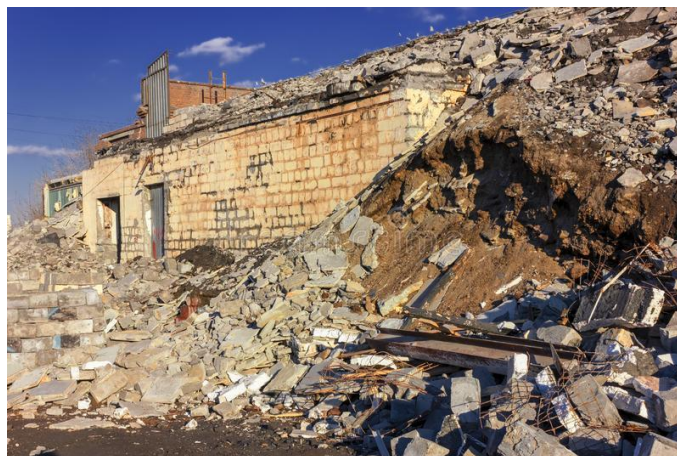




神戸地震の2.2倍 600km離れたイスタンブールは無被害



レンガ造は壊れるまでは強い 壊れれば瓦礫の山 人間は潰される

- ・日本並みの耐震基準があるとされているが、**内容は不明**
- ・日本の1981年改正の耐震基準＝大地震時（1000年以一度の大地震）に、建物は傾くが崩壊しない ⇒ **2段構えの耐震基準**
- ・100年以一度の中地震では軽微な損傷程度。修復可能
- ・日本の1981年前の設計でも、瓦礫の山にはならない
- ・トルコでは罰金を払えば、不適格建物が許可になる

神戸市役所の場合  
旧基準の 8 階建て RC 構造  
は 5F~6F が崩壊（右側）  
鉄骨超高層は無傷（左側）  
（東京の 80% の強度）



日本の耐震構造の基本は ラーメン構造 (Rahmen)  
柱と梁が剛接合 rigid frame

